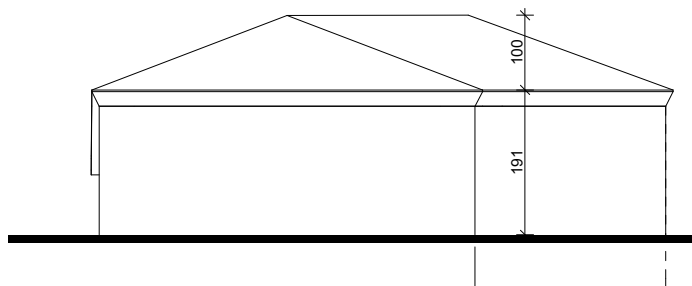


**ELEWACJA WSCHODNIA**



**ELEWACJA ZACHODNIA**

<b>AiWstudio</b> <small>Architektura i Wnętrze</small> <b>AiW STUDIO</b> <small>arch. Agnieszka Wydra  43-200 Pszczyna,  ul. Piwowska 20  tel. 505 195 053</small>		Temat: <b>PRZEBUDOWA I REMONT BUDYNKU MIESZKALNEGO ORAZ REMONT BUDYNKU GOSPODARCZEGO</b>		
		Lokalizacja Pszczyna, ul. Katowicka 8		
		Inwestor Wspólnota Mieszkaniowa ul. Katowicka 8, 43-200 Pszczyna		
Nazwa rysunku <b>Elewacje (1) - budynek gospodarczy - inwentaryzacja</b>		Skala <b>1 : 100</b>	Rysunek <b>AG 4</b>	Branża Arch.
Imię i Nazwisko projektanta mgr inż. arch. Agnieszka Wydra		Nr uprawnień bud. 15/08/SLOKK	Podpis	Faza P.B-A
Imię i Nazwisko asystenta projektanta mgr inż. arch. Karolina Wawrzonowska		-		Data 8/2023
				P.B-A
				8/2023